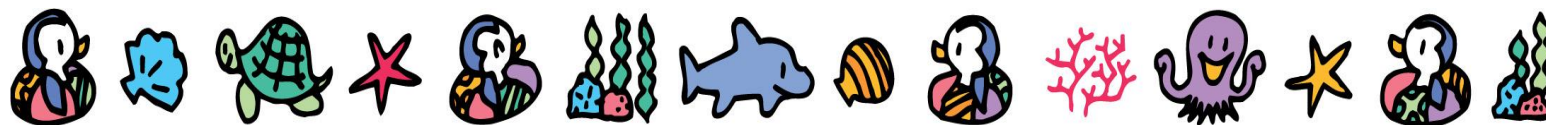


ペンギんクラブ

愛情たっぷりのスキンシップや楽しい遊びでお子様が集団遊びの第一歩として心を開き
笑顔いっぱい！内容いっぱい！でお待ちしています。



19名	親子クラス	場 所	梅花幼稚園
年 齢	2歳(令和3年4月2日～令和4年4月1日生まれの方) 3歳(令和2年4月2日～令和3年4月1日生まれの方)		
曜 日	曜日：月2回 火曜日		
期 間	10時30分～	5月～7月	※8月はお休みです
時 間	11時45分まで	9月～3月	
入会金	10,000円 ★入会金は特典として令和7年度 年少組に入園手続きをして頂く際に特別教育充実費より10,000円をひかせて頂きます。 また、令和7年度願書受付に優先枠の時間を設けています。 ※令和7年度願書受付優先枠となります。		
月 謝	1,500円(教材費・保険含む)		

☆気象警報発令等による休園の場合、保育の振替や返金はいたしません。

☆ペンギんクラブは5/21(火)からスタートになります。

令和5年11月2日(木)に申し込み用紙をご記入の上、年会費をお持ち下さい。



お問い合わせ 申し込み先

ばいか東幼稚園 06(6488)7742

HPアドレス

<http://www.baika-kids.ac.jp/>

キリトリ

ばいかペンギんクラブ

申し込み書

お子様の名前

男・女

保護者の名前

ご住所

電話番号

生年月日 平成 年 月 日

FAX 番号

保護者の携帯電話

在園児のご兄弟のクラス

組 なまえ

アレルギーの有無

有・無

有の場合